

IHR WEG

IN DEN „FUCHS“



ab Nürnberg

A9 Richtung München: Ausfahrt Altmühltal

ab München / Ingolstadt

A9 Richtung Nürnberg: Ausfahrt Denkendorf

ab Regensburg

A3: Ausfahrt Parsberg, weiter in Richtung Dietfurt

mit dem Zug

Bahnhof Kinding: 10 km

Bahnhof Neumarkt/Oberpfalz: 27 km

Hauptbahnhof Ingolstadt: 35 km

weiter nach Beilngries

Von den Bahnhöfen aus können Sie Busse oder ein Taxi nutzen. Unser Hotel befindet sich im Zentrum gegenüberdem Rathaus.



Fuchsbräu Hotel GmbH

Hauptstraße 23

92339 Beilngries

Fon (08461) 65 20

Fax (08461) 83 57

info@fuchsbraeu.de

www.fuchsbraeu.de



FUCHSBRÄU

★★★★

DER „FUCHS“

www.fuchsbraeu.de

DAS HOTEL



■ ****Hotel mit 71 Zimmern

Unsere Zimmer sind individuell und verfügen alle über Schreibtisch und WLAN.

Zur Auswahl stehen Ihnen Zimmer mit Balkon, mit Safe, mit zusätzlichen Betten und auch zwei behindertenfreundliche Zimmer.

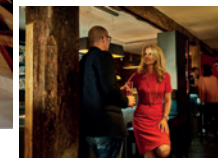
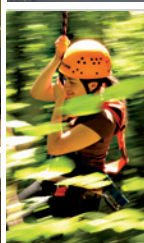
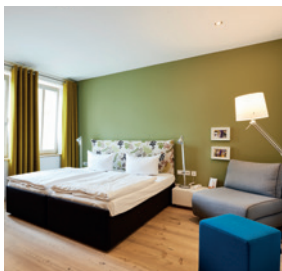
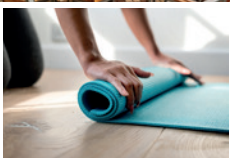
In unserem Hotel erleben Sie herzlichen, aufmerksamen Service und geschmackvolles Ambiente zum Wohlfühlen. Unsere großzügige Sauna und der vielseitige Fitnessraum laden Sie zum Verweilen ein.

DAS RESTAURANT

■ **Regionale Küche** – Wir verwenden überwiegend ökologische Produkte direkt von heimischen Erzeugern.

■ **Großer Biergarten** – Für die warmen Tage Entspannung und Ruhe finden – in unserem gemütlichen Biergarten.

■ **Kaiserbeck-Bar** – Den Abend in Lounge-Atmosphäre und den besten Cocktails der Stadt ausklingen lassen...



TAGEN IM FUCHS

■ 14 Seminar- bzw. Tagungsräume

Von 25 bis 110 m² stehen Ihnen unsere modern ausgestatteten Seminar- und Tagungsräume zur Verfügung. Vom Beamer über Flipcharts, Moderatorenkoffern, bis hin zu modernen Mediaanlagen – wir sorgen für IHR perfektes Seminar.

DAS ALTMUHLTAL

... ein faszinierender Landstrich mitten in Bayern. Unterwegs mit dem Boot, dem Rad oder zu Fuß gibt es prächtige Schlösser und Burgen, Kirchen und Klöster zu bewundern. Klettern, golfen, wandern, radln – Beilngries im Altmühltal lässt für Sie keine Wünsche offen.